

# F I C H E T E C H N I Q U E

m e r c r e d i 9 n o v e m b r e  
2 0 1 1

## " S o r t i e d e C i r c u i t s "

Interprètes: Touria Hadraouichant malhoun, chant arabo-andalou, chant soufi,

Jacques Siron contrebasse, voix, performance

Geneviève Sorin danse, performance

Lumières et Régie Générale:

Pierre AUZAS + 33 (0)6 03 13 17 90 [pierre@auzas.net](mailto:pierre@auzas.net)

Plans et Fiche Technique sur : <http://auzas.net>

### PRODUCTION :

MEAARI

Administration : Bernadette Pupulin

164 Boulevard de Plombières

13014 MARSEILLE

Tél. : + 33 (0)4 91 55 01 45 Fax : + 33 (0)4 91 33 27 93 [g.sorin-meaari@wanadoo.fr](mailto:g.sorin-meaari@wanadoo.fr)

## L E S P E C T A C L E :

Durée : 50 mn.  
Personnel : 1 chanteuse.  
1 danseuse.  
1 musicien.  
1 régisseur lumière.

## P L A T E A U :

### Dimensions idéales:

Ouverture au cadre :	10 m	minimum :	7 m
Plateau mur à mur :	14 m	minimum :	7 m
Profondeur :	8 m	minimum :	5 m
Hauteur utile minimum:	5 m	minimum :	4 m

### Montage :

Le plateau sera parfaitement dégagé à notre arrivée. (Ni frises, ni pendrillons)

1 linoléum gris en 4 lez de 9m x 2m. (fournis)

3 chaises (fournies)

### Matériel à fournir par vos soins pour le plateau :

Aspirateur balai et serpillière pour le nettoyage du plateau.

### Loges :

2 femmes.

1 homme.

Les loges seront équipées de miroirs, éclairages de maquillage, tables et lavabos, situées à proximité de toilettes indépendantes de celles réservées au public. Elles seront chauffées avant l'arrivée des danseurs.

Transport :

2 voitures.

Le stationnement des véhicules doit être prévu pour la durée du montage, des représentations et des démontages.

**L U M I E R E :**

**Pour la lumière ce spectacle est autonome.**

Néanmoins dans les salles équipées, il peut-être demandé

- 4 projecteurs PAR 1000w en contre jour au lointain
- 4 projecteurs PC 1000w en face à 60°

Sinon :

Accrochage :

Aucun

Matériel utilisé :

- 6 projecteurs PAR à Led 20 W
- 4 projecteurs Flood Sol Led 20 W
- 8 projecteurs T8 Led 150 cm 20w
- 7 projecteurs T8 Led 120 cm 20w
- 2 projecteurs Mandarines 800w
- 2 projecteurs 150w symétriques

Jeu d'orgues :

- 4 gradateurs de 1 KW
- 1 pupitre à mémoire 24 circuits

Puissance demandée :

- 3 prises 16 A

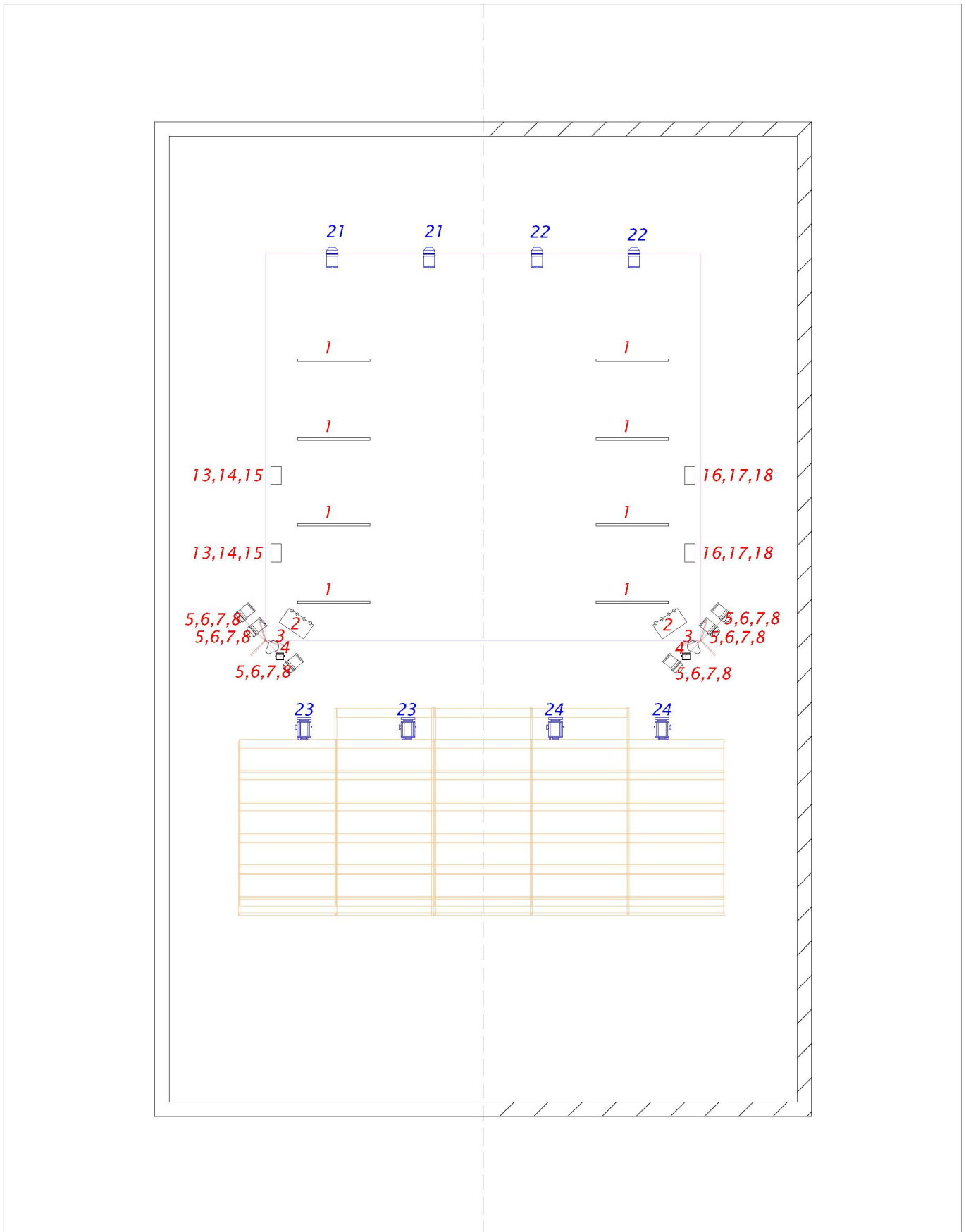
**S O N :**

Accoustique

**P E R S O N N E L :**

<u>SERVICE 1 :</u>	<b>de 10 h à 12 h</b>	Montage lumière
1 électricien,		
<u>SERVICE 2 :</u>	<b>de 14 h à 17 h</b>	Réglage lumière et répétitions
1 électricien,		
<u>SERVICE 3 :</u>	<b>de 20 h à 21 h</b>	Spectacle
1 électricien,		
	<b>de 21 h à 22 h</b>	Démontage
1 électricien.		

Cette fiche technique représente les besoins indispensables pour une réalisation du spectacle dans de bonnes conditions tant pour le public que pour la pièce elle-même et les artistes qui la servent ; à ce titre, elle doit être scrupuleusement observée et fait partie intégrante du contrat.



# Sortie de circuits

Cie Méaari Geneviève Sorin

Copyright Pierre Auzas +33(6) 03 13 17 90  
 mardi 8 novembre 2011 23:44:05